

Offices & Showrooms

Everything you're looking for in the business world



الضباب سنتر
DABABCENTER
عالم لأعمال من اختياري



- ❖ يقع المبنى على مساحة أرض 5092 م²
- ❖ مركز أعمال مكون من مبنيين متلاصقين عبارة عن 7 أدوار بمسطحات تاجيرية 17.000 م²
- ❖ يتسع المبنى لأكثر من 250 سيارة في دورين كمواقف سفلية
- ❖ يخدم المبنى 6 مصاعد كبيرة ماركة ميتسوبيشي بسرعة 1.75 م/الثانية
- ❖ خدمات أخرى متكاملة (أنظمة الحريق والأنظمة الأمنية وأنظمة التكييف و أنظمة الإتصالات والتليفزيون وشبكة المعلومات وغيرها .



يقع البرج على تقاطع شارع الأمير فيصل بن ترقي وطريق الضباب (جنوب الفرسان التجارية الصناعية بمدينة الرياض) .
- وجود البرج على شارع الضباب والذي يعتبر من أضيق الشوارع حيويةً وحرصاً بحكم قربه من مجموعة من الجهات الحكومية والقطاع التجاري الكثيف، ويمتاز بقرية مسن الفرسان التجارية الصناعية بالرياض مما يعطيه ميزة في الموقع وسهولة في الوصف .
- وأيضاً وقوعه في مصب شرياني استراتيجي للقادمين عبر طريق الملك فهد وطريق مكة وشارع الضباب ، حيث يقع في ملتصق الرياض ويسهل الوصول له من جميع الاتجاهات الأربعة .



يبعد البرج عن كلاً من :

- طريق الملك فهد : 800 متر.
- طريق مكة : 2.1 كيلو متر .
- شارع المعذر : 1.6 كيلومتر.
- شارع الستين : 2.5 كيلو متر.
- طريق الملك عبدالعزيز : 1.3 كيلو متر.



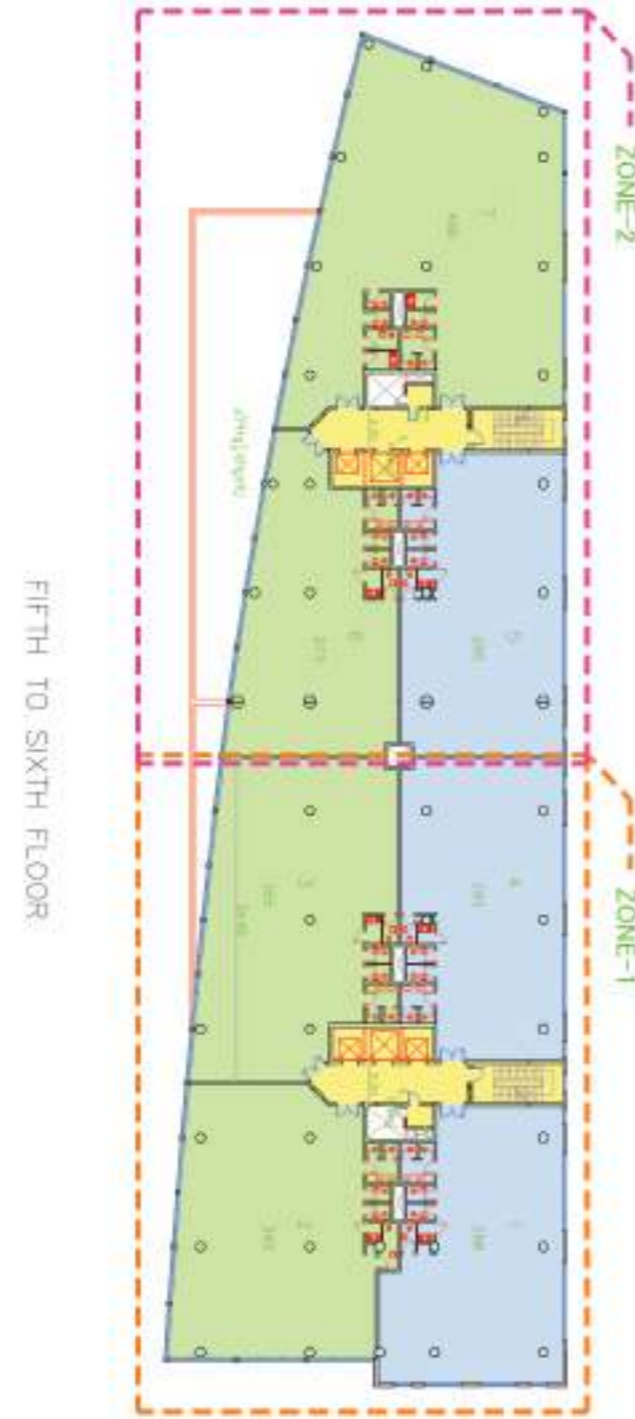
Project plans



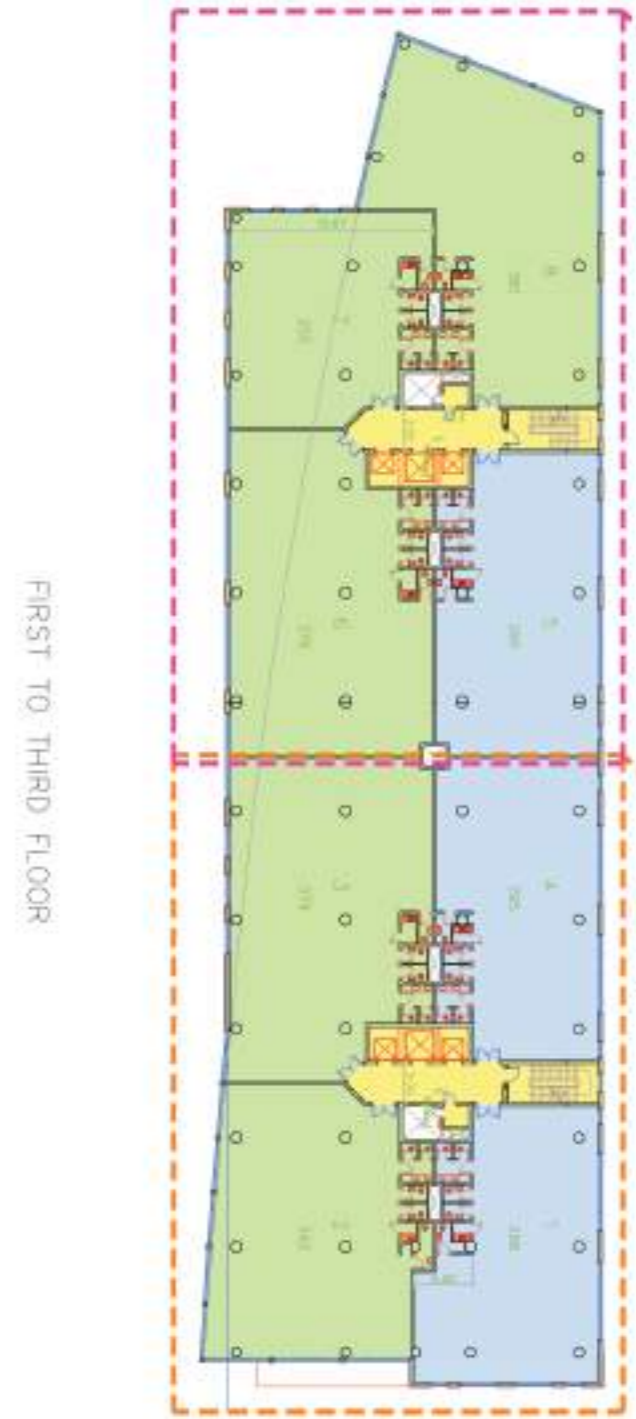
Roof



FOURTH FLOOR



FIFTH TO SIXTH FLOOR



FIRST TO THIRD FLOOR



GROUND FLOOR

مخططات المشروع



المواصفات الفنية للبرج :

النشاط : معارض تجارية ، مكاتب ادارية .
المساحة الكلية للأرض : 5092 متر مربع .

منفذ البرج : شركة المركز العالمي وهي مصنفة درجة أولى .
يتكون المبنى من برجين متلاصقين بمداخل منفصلة بحيث يطل
كل برج على 3 واجهات جميعها بتوافر زجاجية تعطي إثارة طبيعية
لكامل المكاتب حسب المساحات التالية :

المساحات التجارية

الدور	مسطح البناء (متر مربع)	المساحة التجارية (متر مربع)
الأرضي	٢٧٣٧	٢٠٢٤
الأول	٢٧٩٢	٢٦١٣
الثاني	٢٧٩٢	٢٦١٣
الثالث	٢٧٩٢	٢٦١٣
الرابع	٢٥٢٦	٢٣٤٤
الخامس	٢٥٢٦	٢٣٤٦
السادس	٢٥٢٦	٢٣٤٦
السطح	٣٩٩	٢١
الإجمالي	١٩٠٠٠	١٧١٠٩

شبكة المعلومات ، المكاتب مجسدة بشبكة نقل معلومات (data Network) قابلة للربط بمقدمي خدمة قنوات نقل المعلومات .
الطاقة الكهربائية الاحتياطية : جميع الخدمات الحيوية (إدارة بسوء المصاعد والمواقف المصاعدو أنظمة إنذار الحريق والأنظمة المارة للتلفزيونية مبرمجة بمولد ديزل احتياطي قابل للعمل لمدة 6 ساعات بدون إعادة تعبئة خزان الوقود) .

نظام أصليه : مداخل المواقف معززة بنظام البطاقات الإلكترونية - إضافة الى وجود شبكة مراقبة تلفزيونية مغلقة لكامل المبنى ، بالإضافة الى نظام صوتي موزع على طاقم ادوار المبنى .
التكييف : جميع المداخل وبهو المصاعد والمكاتب مكيفة تكييف مخفي .
غرفة التحكم : جميع أنظمة المبنى الحيوية مبرمجة بفرقة مراقبة على مدار الساعة .
نظام الاتصالات : المبنى مجهز لإستقبال 1600 خط هاتفية إضافة لخدمات المعلومات السريع .
نظام التلفزيون : جميع المكاتب مجسدة لإستقبال ما مجموعه 15 قناة تلفزيونية فضائية .

تشطيب البرج :

الواجهات ، المنيوم (thermal break) بزجاج (دبل) ومقوى (أسكريد) نوعية عالي لايت الزجاج السعودي الأمريكي .
المدخل : متخلل متفصلان ، والمداخل والبهو مبلط بجرانيت سعودي (emerald green) واستف جيسون بوره مقاوم للرطوبة .
إضاءة المبنى : اضاءة خارجية على المبنى وفي المناطق المحيطة بالمبنى في الدور الأرضي .
المصاعد : 6 مصاعد (ميتسوبوشي) بسرعة 1.75 م / الثانية ، 4 سعة 1000 طن (14 راسط) و 2 سعة 1600 طن (21 راسط) .
أنظمة الحريق المبنى مجهز بنظام إنذار حريق ، ونظام إطفاء (رش آلي) .

عدد مواقف السيارات :

الضباب الأول: 102 موقف .
الضباب الثاني: 105 موقف .
المواقف الخارجية: 45 موقف .
الإجمالي: 252 موقفاً .

يبعد البرج عن كلاً من :

طريق الملك فهد : 800 متر .
طريق مكة : 2,1 كيلو متر .
شارع المعذر : 1,6 كيلو متر .
شارع الملك عبدالعزيز : 2,5 كيلو متر .
طريق الملك عبدالعزيز : 1,3 كيلو متر .

الموقع :

يقع البرج على تقاطع شارع الأمير فيصل بن لطفه وطريق الضباب (جنوب الفرقة التجارية الصناعية بمدينة الرياض) .

مميزات البرج :

يقع البرج على شارع الضباب والذي يعتبر من أفضل الشوارع حيوية وحركة بحكم قربها من مجمعات من الجسديات الحكومية والقطاع التجاري الكثيف، ويمتاز بقرب مسن الفرقة التجارية الصناعية بالرياض مما يعطيه ميزة في الموقع وسهولة في الوصف .
يقع البرج في مصب شرياني إستراتيجي للقادمين عبر طريق الملك فهد وطريق مكة وشارع الضباب ، حيث يقع في منتصف الرياض ويسهل الوصول له من جميع الاتجاهات الأربعة .

Project plans

Project plans